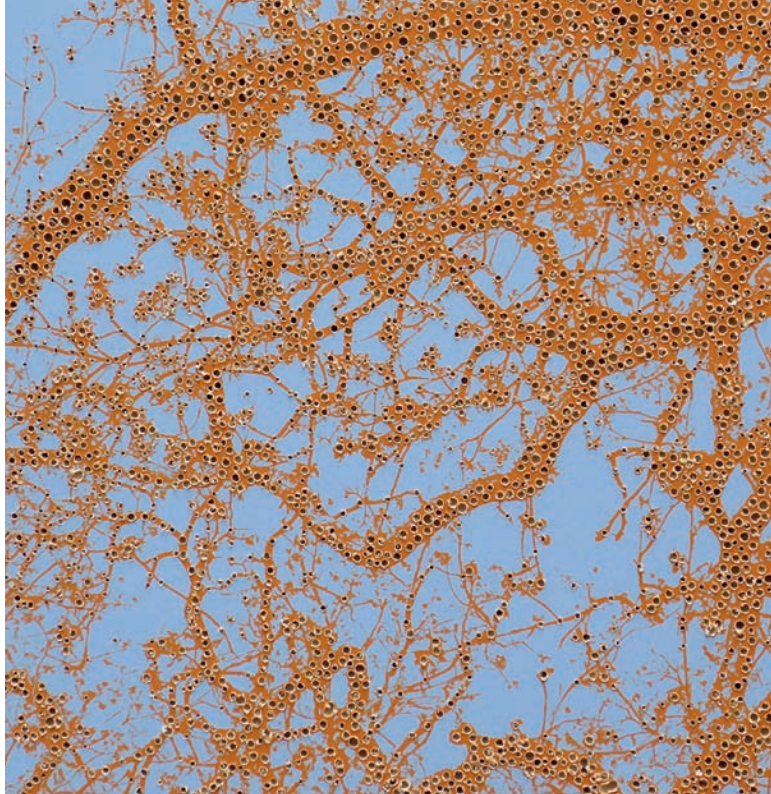
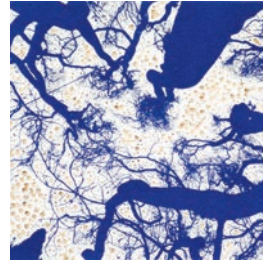
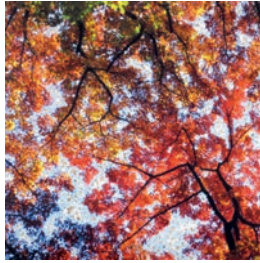
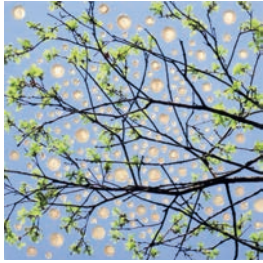




r
e
g
i
n
e
h
a
w
e
l
l
e
k





Das Tafelbild der Zweige

Ein Baum hat viele Gesichter, verliert er so gut wie alles, wird er zum Brett. Doch welche neuen Möglichkeiten entstehen bei dieser Transformation zur Fläche? In meinen Arbeiten beschäftige ich mich mit dem Unterschied zwischen dem Material Holz und seinem Ursprung, dem Baum. Ich ergänze ein Stück Holz um das, was es nicht mehr hat: um Äste. In der letzten Schaffensperiode entstanden vorwiegend Reliefs. Es handelt sich um Massivholztafeln, auf denen ein Blick durch Äste dargestellt ist. Auch hier werden zwei unterschiedliche Zustände miteinander vereint: das Massige, Undurchsichtige der Stammnähe, das sich über Äste, Zweige und Laubwerk in die Weite auflöst.